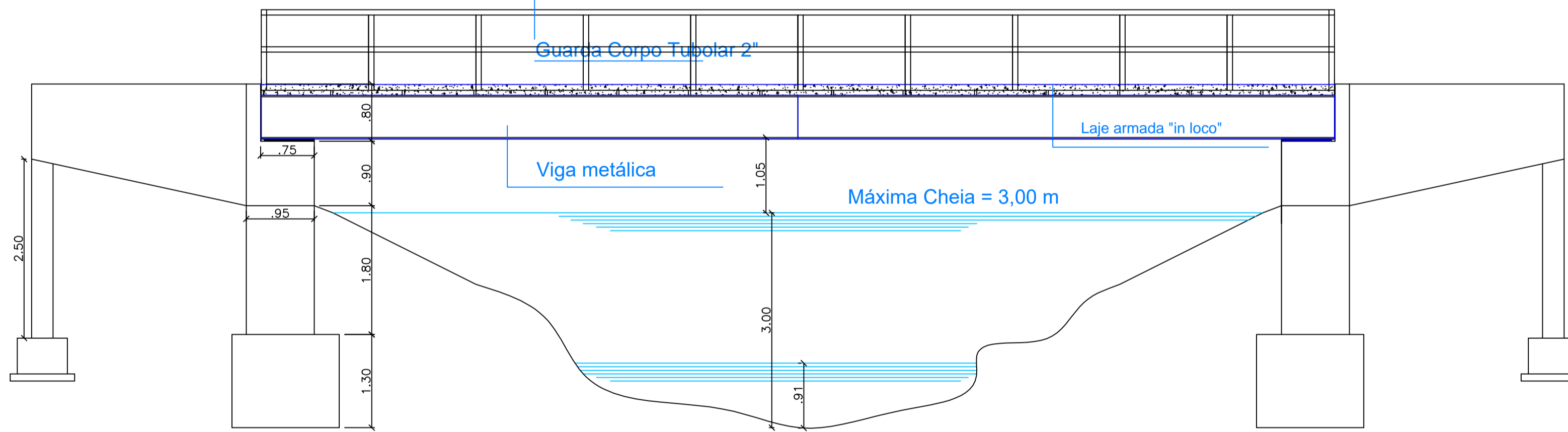
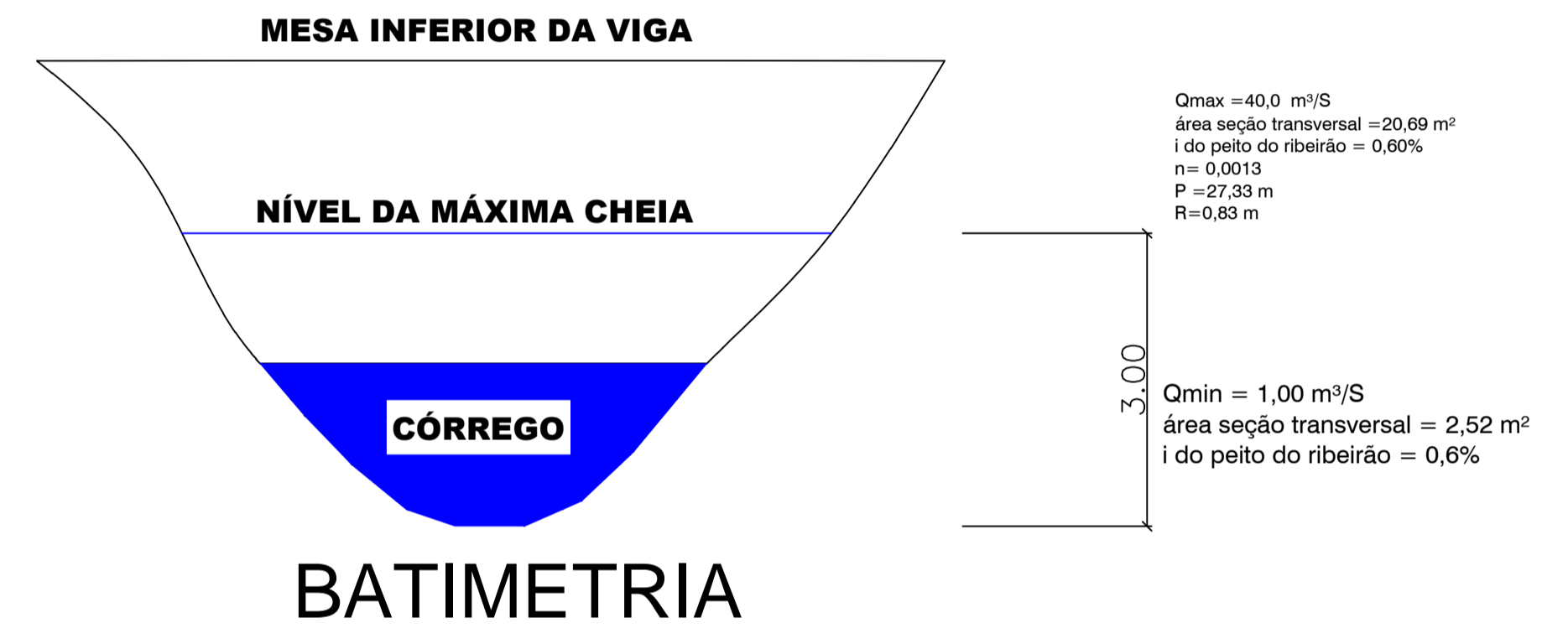
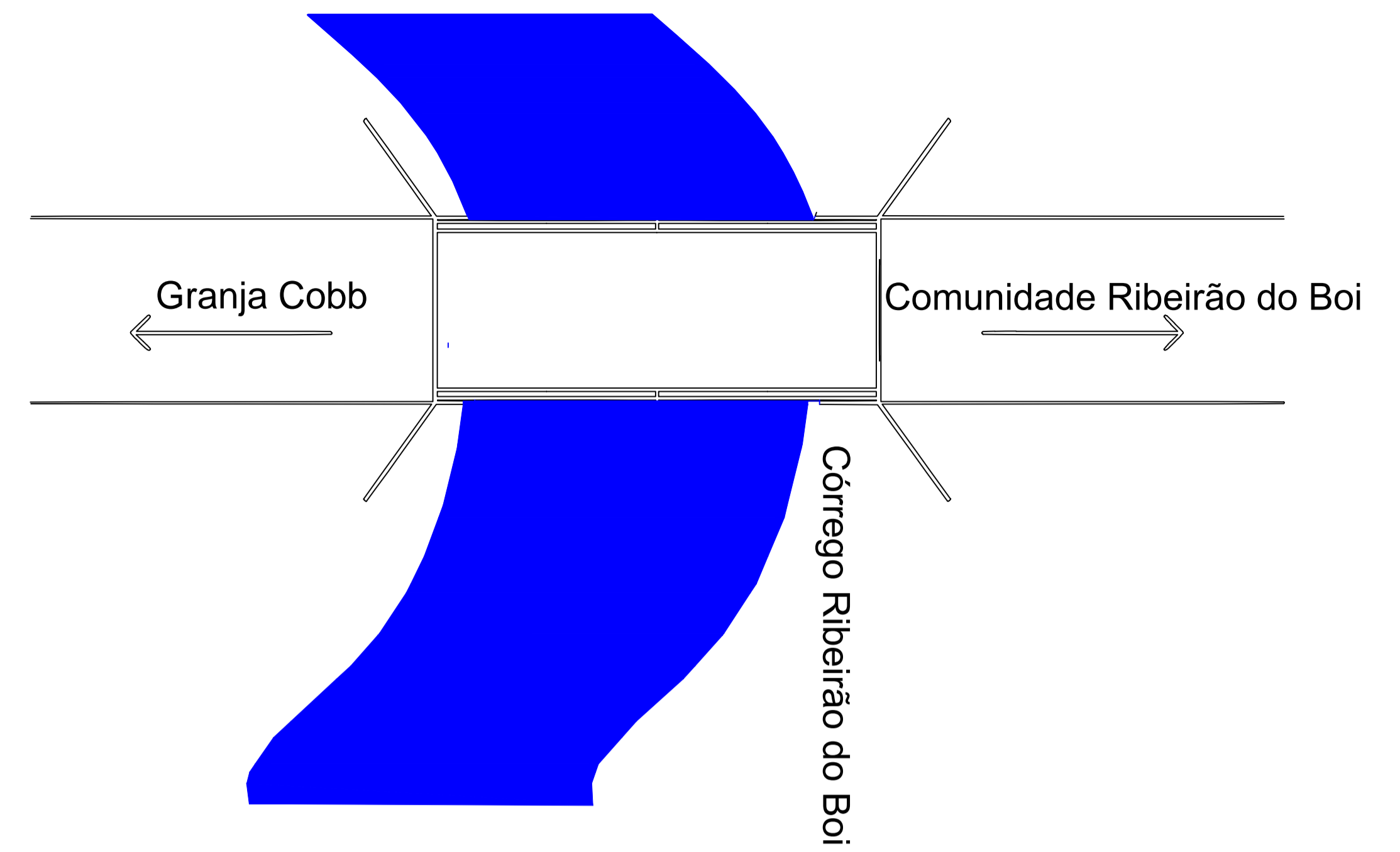
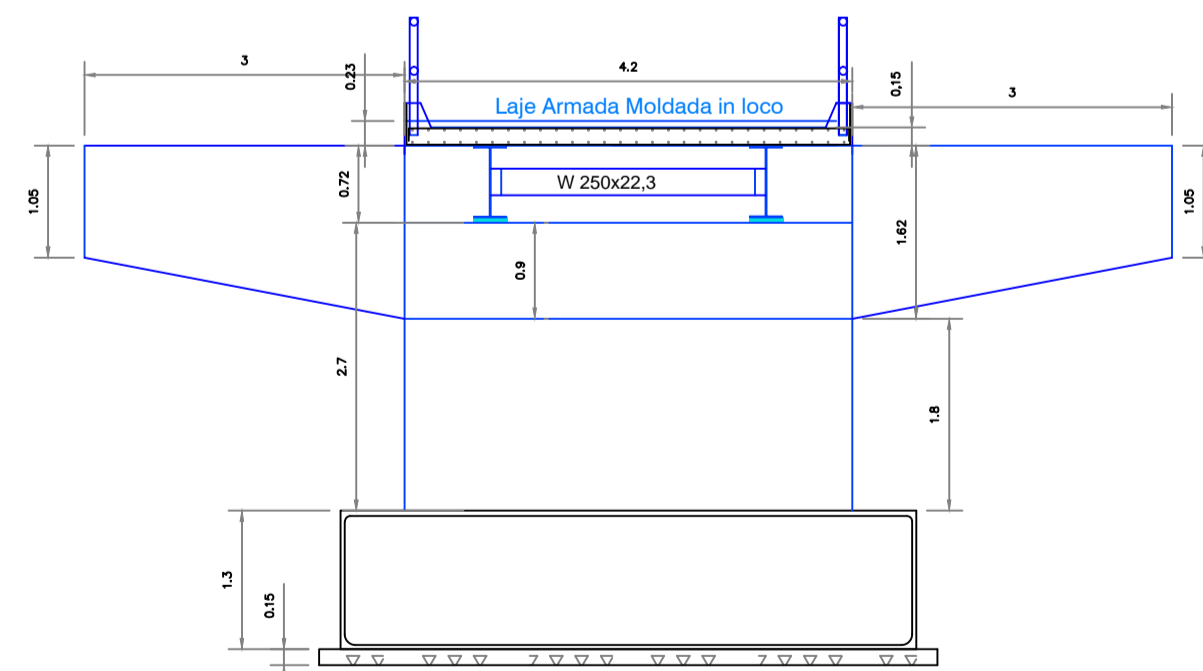


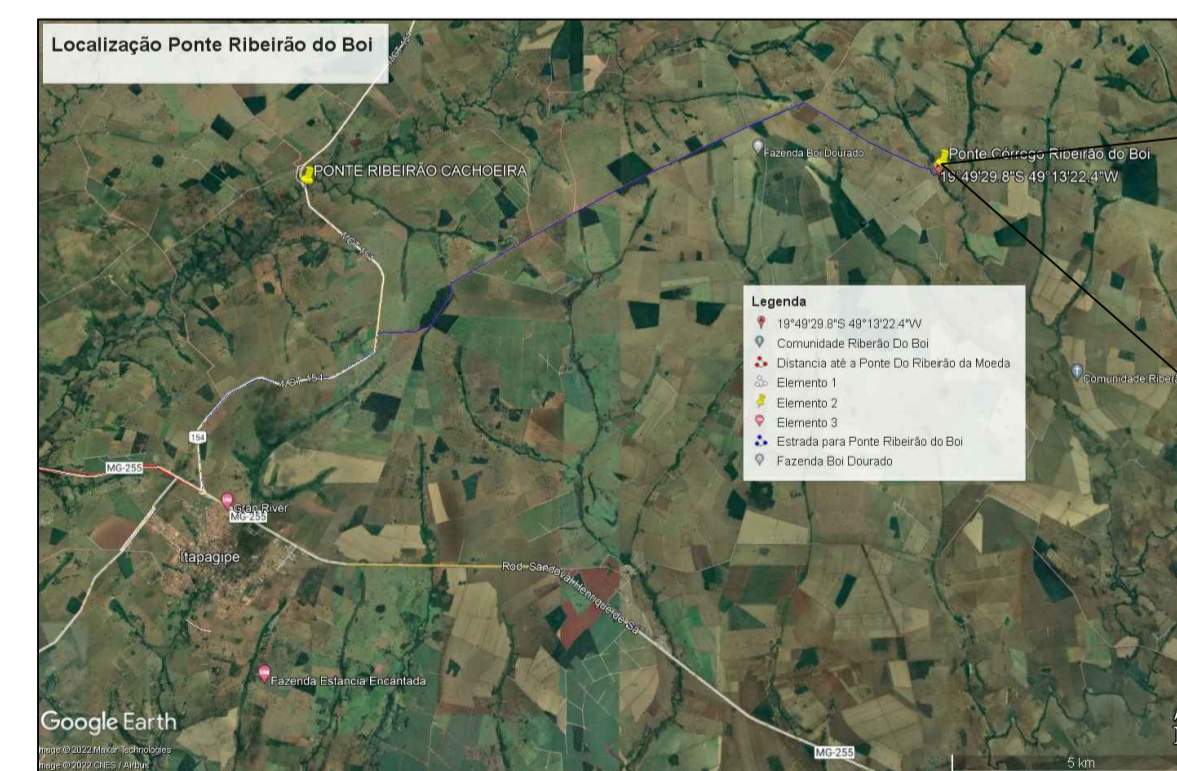
PLANTA BAIXA
ESC-1/75



CORTE LONGITUDINAL ESCALA - 1/75



SECÇÃO TRANSVERSAL ESCALA - 1/50



CROQUI DE LOCALIZAÇÃO DA
PONTE RIBEIRÃO DO BOI

Obra: Construção de Ponte Classe 45 em Estrada Municipal

Local: Ponte sobre o Córrego Ribeirão do Boi -
Fazenda Ribeirão do Boi (Merrinho)

Município: Itapagipe-MG

Coordenadas UTM do local: Latitude : 19° 49' 29.8" S
Longitude: 49° 13' 22.4" W

Especificações técnicas da obra

Tipo de fundações: Bloco de concreto armado com dimensões de 5,40x1,50x1,30 cm (sobre estacas)

Pilares: Pilares em concreto armado com dimensões de seção retangular de 40x80 cm com opção para pilares parede

Tranversinas de apoio das vigas metálicas: Tranversinas em concreto armado

Longarinas: Longarinas em perfil metálico laminado W610x140

Lajes: Laje em concreto armado

Assinaturas.

Município de Itapagipe-MG - CNPJ: 21.226.840/0001-07

Prefeito Ricardo Garcia da Silva

Documento assinado digitalmente
AUGUSTO SIMÕES VASCONCELOS
Data: 16/12/2022 16:41:46-0300
Verifique em <https://verificador.dfe.br>

Responsável Técnico Augusto Simões Vasconcelos
CREA SP 5061767377/D MG

Aprovações

Identificação	Data
Ponte com vão de 15,00 m	04-04-2022
	GUTO
	Localização - Planta Baixa - Cortes e Batimetria
	01/03